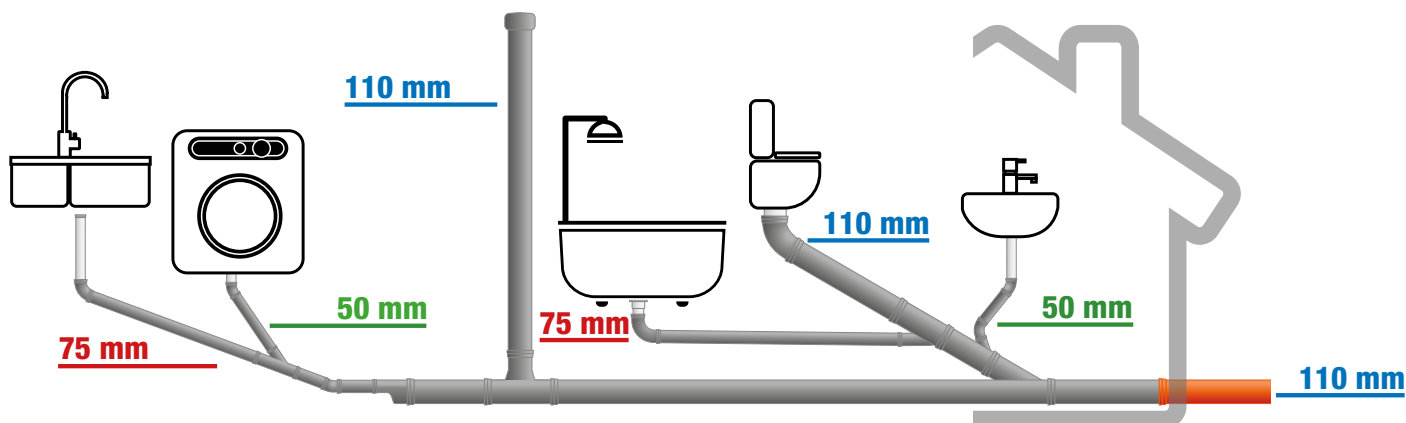
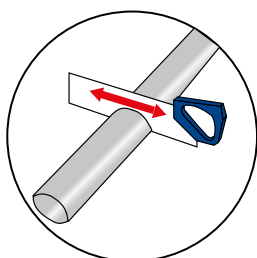


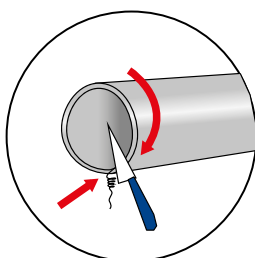
Dimensionering av avloppssystem inomhus



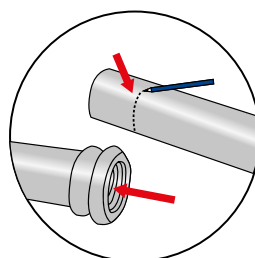
Monteringsanvisning



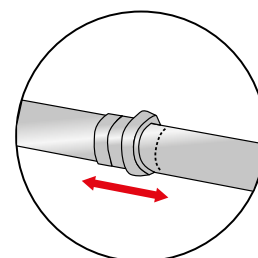
1. Kapa vinkelrätt med fintandad såg.



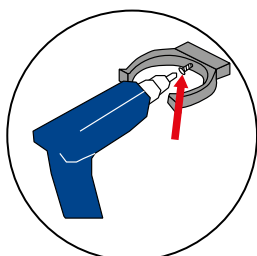
2. Fasa och grada kanterna. Rengör och smörj med smörjmedel.



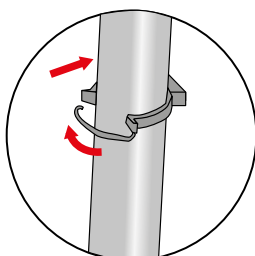
3. Mät djup i muff och markera på rörända.



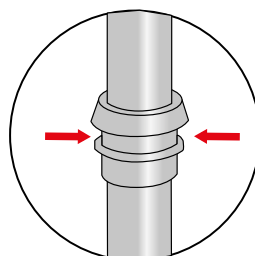
4. Skjut in rörändan max i muffen. Backa röret 10-20 mm för expansionsutrymme.



5. Montera klammer på vägg.



6. Fäst röret i klammern genom att trycka fast bygeln.



7. Stående rör klamras om möjligt under muffen.