

Produktblad

Armeringsskarv PSA TSE

Armeringsskarv PSA TSE är ett system för skarvning av armering genom gjutfogar. Systemet består i grundutförandet av två delar, en armeringsstång som är försedd med en hylsa (PSA) och en gängad armeringsstång (TSE). Idealisk vid skarvning av nya betongkonstruktioner.

Typgodkännande SC0986-13 finns för armeringsskarvarna i dimensionerna $\varnothing 12$ - $\varnothing 32$ mm och i kvaliteterna B500B och K500C-T. Armeringsskarvarna finns även i $\varnothing 10$ mm och $\varnothing 40$ mm, samtliga dimensioner kan tillverkas helt eller delvis i rostfritt och färdigbockat kan levereras enl. er armeringsspecifikation.

- Typgodkänd
- Skarvlängden kan undvikas
- Kan förenkla i trånga utrymmen
- Finns i olika kvalitéer

Specialprodukter och tillbehör



Platsbesparande slutförankring



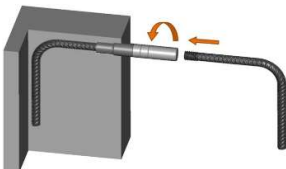
Koppling för reducering av dimension



PSC bult för anslutning av PSA till PSA (Hona/Hona). Detta möjliggör användning av armeringsskarvar vid armeringsdimensionerna $\varnothing 10$ samt $\varnothing 40$.



Svetsbar hylsa för anslutning till stålkonstruktioner

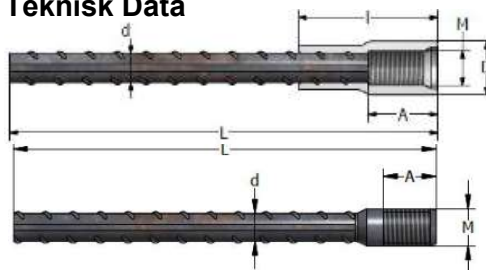


Förankringshylsa till skarvar som inte kan skruvas, ex. när bockade järn eller en hel armeringskorg ska anslutas till en redan gjuten konstruktion.



Färdigbockat kan levereras enl. er armeringsspecifikation.

Teknisk Data

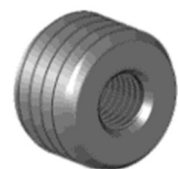


PSA:

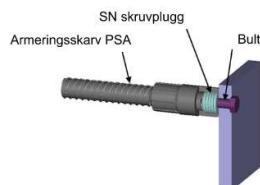
[L]	≥ 415 mm
[d]	10 - 40 mm
[M]	M12 - M48
[A]	18 - 72 mm
[D]	17,5 - 67 mm
[I]	50 - 188 mm

TSE:

≥ 200 mm
12 - 32 mm
M16 - M42
23 - 54 mm
-
-



Dubbelgängad skruvplugg möjliggör anslutning till konstruktion med hjälp av bult/gängstång. Anslutande bult M6-M16 beroende på dimension. Se separat "dimensionstabell" för ytterligare information.

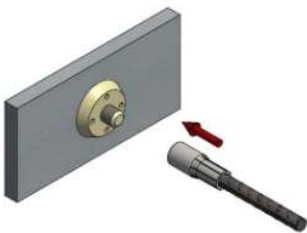


Produktblad

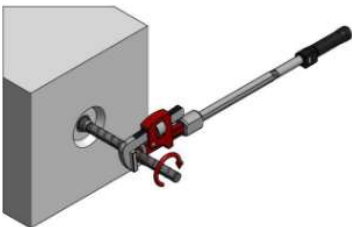
Armeringsskarv PSA TSE

Montage

Använd med fördel gängad spikkrag som monteras på formen. Hylsan gängas på spikkragen och armeringsjärnet stötts/najas fast så att spikkragen inte belastas, riskerar att lossna eller gå sönder under gjutningen. Det finns även "spikkragar" försedda med magneter för användning på stålform.



Använd momentnyckel när armeringsskarvarna skruvas ihop.



Se separat montageanvisning med ytterligare information och erforderliga vridmoment för korrekt åtdragning av resp. armeringsdimension.

Använd alltid skyddsutrustning enligt arbetsplatsens riskbedömning