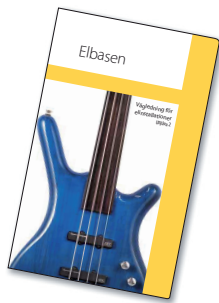


Skyddsmetoder per område i bad- och duschrum



Text och bild är utdrag från Svensk Elstandard Elbasen och hämtad från www.elstandard.se

Tilläggskydd: jordfelsbrytare

Fodringarna ändras enligt följande:

I badrum och duschrum ska jordfelsbrytare vars märkutlösningström inte överstiger 30 mA skydda alla grupp- och ledningar. Jordfelsbrytare behöver dock inte skydda kretsar som skyddas genom:

- skyddsseparation om kretsen endast matar en elapparat.
- användning av SELV eller PELV

SELV

En spänning som ej överstiger 50 VAC eller 120 V rippelfri DC mellan ledarna eller mellan varje ledare och jord i en strömkrets som är isolerad från nätspänningen med en skyddstransformator. Med "rippelfri" menas normalt en RMS rippelspänning som ej överstiger 10% av DC-komponenten.

PELV-strömkrets

Klenspänning från skyddsströmkälla och med kretsen separerad från andra kretsar. Vid användning av PELV är det tillåtet att jorda kretsen.

För mer info se startströmsföreskrifterna.

Utdrag ur SEK Handbok 436, Elbasen utgåva 2, 2009

6.2 Utrymmen avsedda för bad eller dusch

6.2.2.3 Skyddsåtgärder

Nedan anges de skyddsåtgärder som används inom utrymmen avsedda för bad eller dusch.

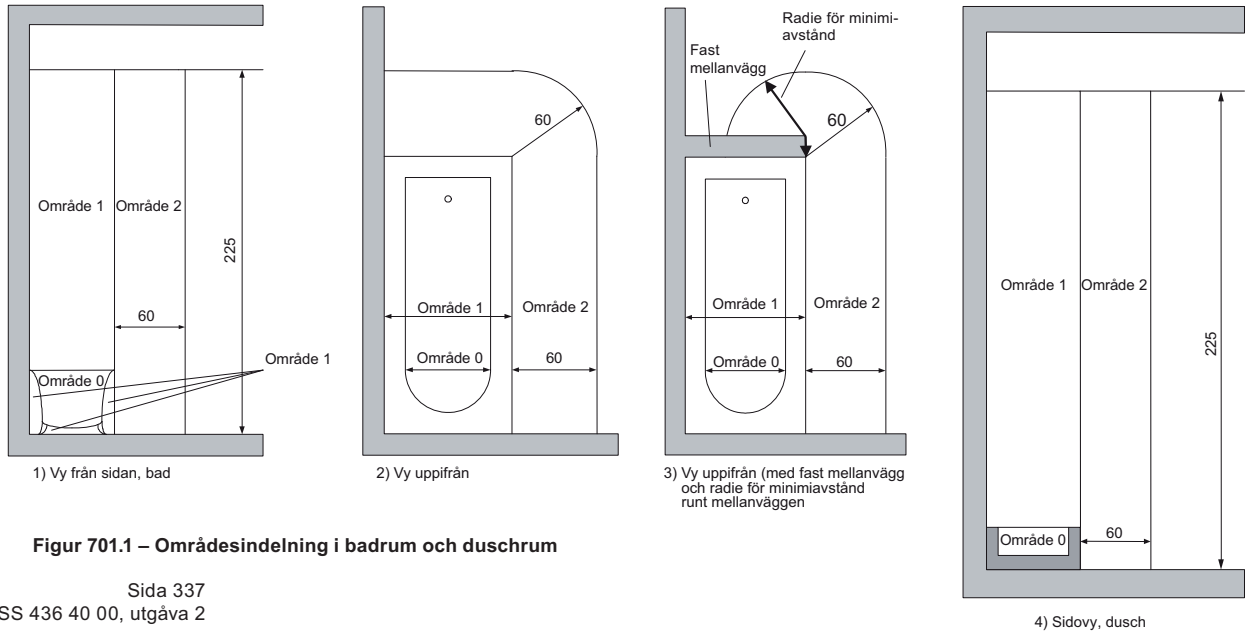
Tabell 18 – Skyddsåtgärder i olika områden inom utrymmen avsedda för bad eller dusch

	Område 0	Område 1	Område 2	Oklassat område
Skyddsåtgärd: Automatisk fränkoppling av matningen	Nej	Ja	Ja	Ja
Skyddsåtgärd: Dubbel eller förstärkt isolering	Nej	Ja	Ja	Ja
Skyddsåtgärd: SELV	Ja ^{a)}	Ja	Ja	Ja
Skyddsåtgärd: PELV	Nej	Ja	Ja	Ja
Skyddsåtgärd: Skyddsseparation	Nej	Ja	Ja	Ja
Lägsta kapslingsklass	IP X7	IP X4 ^{b)}	IP X4 ^{b)}	IP 2X ^{c)}
Uttag	Inte tillåtet	Tillåtet ^{d)}	Tillåtet ^{e)}	Tillåtet ^{f)}
Bryt-, manöver- och skyddsanordningar	Inte tillåtet	Kopplingsdosor för elapparater i område 0 och 1	Annan elinstallationsmateriel än uttag	Tillåtet
Elapparater	Enligt villkor i g)	Enligt villkor i h)	Tillåtet	Tillåtet

- Maximalt tillåten spänning 12 V växelspanning eller 30 V likspänning. Strömkällan ska monteras utanför område 0 och 1.
- Elmateriel som utsätts för vattenbesprutning, t ex vid rengöring vid offentliga badinrättningar, ska minst ha kapslingsklass IPX5.
- Gäller i delar av det oklassade området som bedöms vara torrt utrymme.
- Endast uttag som skyddas genom användning av SELV eller PELV vars märkspänning inte överstiger 25 V.
- Endast uttag skyddade genom användning av SELV, PELV eller skyddsseparation.
- Uttag ska skyddas av jordfelsbrytare med högst 30 mA märkutlösningström.
- Elapparater får monteras endast om de samtidigt:
 - uppfyller relevant standard och är lämpliga för montage i området enligt tillverkarens anvisningar för användning och montering
 - är fast monterade och fast anslutna
 - är skyddade genom användning av SELV vars märkspänning inte överstiger 12 V växelspanning eller 30 V likspänning.
- I område 1 får endast fast monterade och permanent anslutna elapparater installeras. De ska vara lämpliga att installera i område 1 enligt tillverkarens anvisningar för användning och montering. Med sådana elapparater avses:
 - bubbelbadkar
 - duschpumpar
 - materiel som är skyddad av SELV eller PELV vars märkspänning inte överstiger 25 V växelspanning eller 60 V likspänning
 - ventilationsutrustning
 - handdukstorkar
 - vattenvärmare
 - ljusarmaturer.

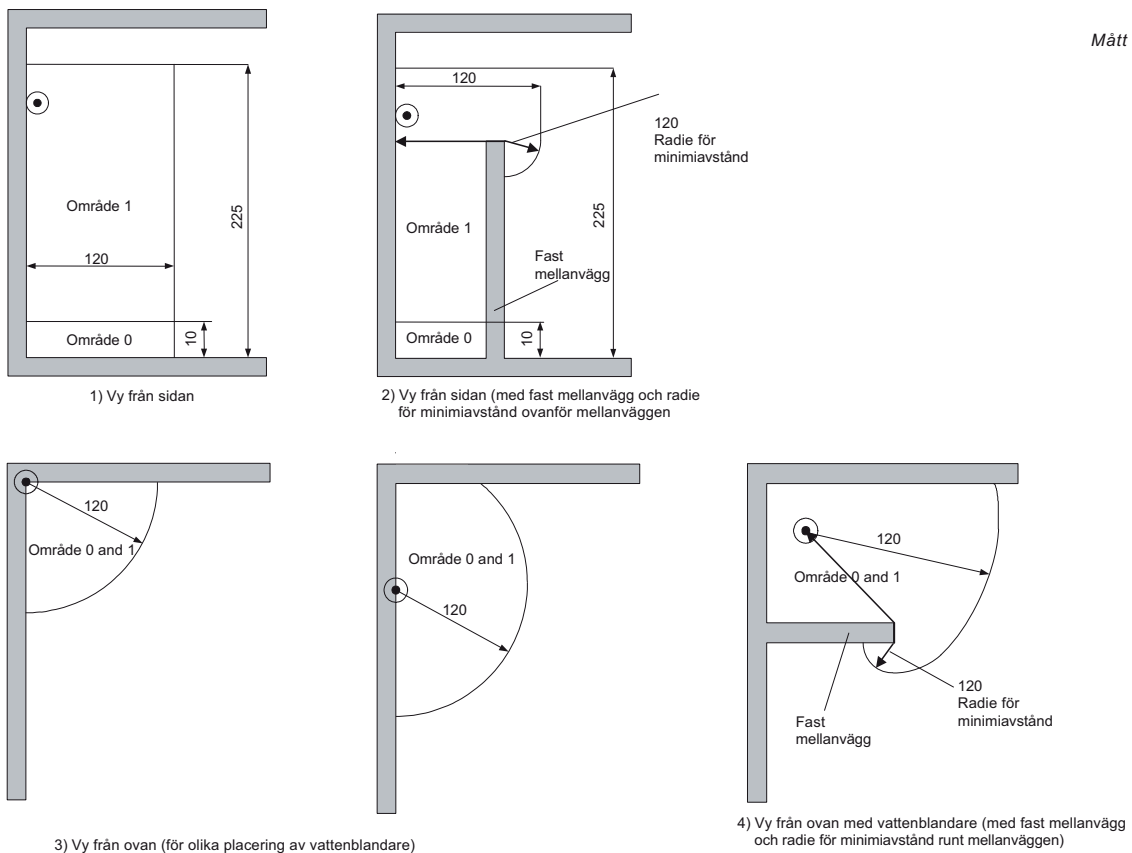
Områdesindelning bad- och duschrum

Sida 336
SS 436 40 00, utgåva 2



Figur 701.1 – Områdesindelning i badrum och duschrum

Sida 337
SS 436 40 00, utgåva 2



Mått är angivna i cm

IEC 2730/05

IEC 2731/05