

Montera rätt och lätt

Varje år sker allvarliga olyckor och bränder orsakade av felkopplade eller dåligt underhållna ledningar och apparater. Även om du är händig och brukar fixa det mesta går det inte att chansa. Du måste veta hur du ska montera på rätt sätt. Här får du veta hur du ska montera på rätt sätt.

Detta får du göra om du säkert vet hur du ska göra

Du får montera:

- # stickproppar
- # skarvuttag
- # apparatuttag
- # lampproppar
- # lamphållare
- # sladdströmbrytare

Du får också, i den fasta installationen, byta:

- # proppsäkringar
- # strömbrytare
- # vägguttag
- # lampputtag

Observera byta. Det är alltså inte tillåtet att ändra eller utöka något i den fasta installationen. All nyinstallation av fasta ledningar, rör, dosor, uttag o.s.v. får bara göras av behörig installatör.

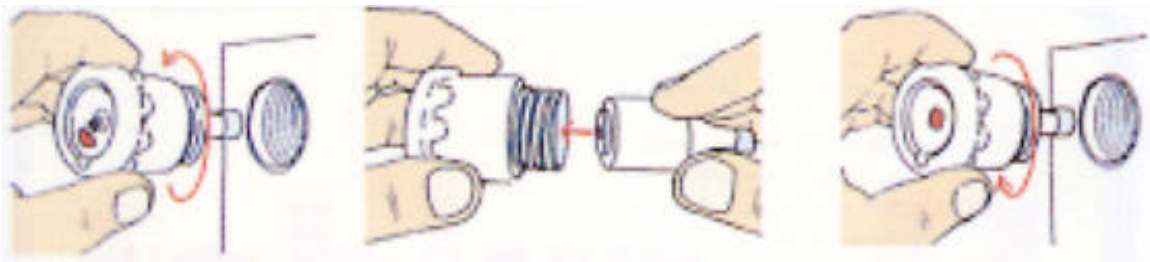
**Felaktig montering medför livsfara och brandrisk.
Använd alltid modern och felfri materiel.**

Byte av proppsäkring

Proppsäkringarna – "propparna" – i elcentralen skyddar elanläggningen i händelse av överbelastning eller vid fel i elektriska apparater.

När en propp gått bör man först försöka ta reda på orsaken. Därefter byter man ut den trasiga proppen mot en ny med samma märkström. Märkströmmen betecknas med ampere (A). Vanliga märkströmmar på proppar är 6 A, 10 A och 16 A.

Man skiljer också på snabba eller tröga proppar. De tröga propparna är försedda med en snigelsymbol och kan användas för alla ändamål. Hur byte av propparna går till visas på nedanstående bilder.



1. Skruva ut propphuvudet med den trasiga proppen ur elcentralen.

2. Ta ur den trasiga proppen ur propphuvudet och sätt dit en ny propp med samma märkström.

3. Skruva tillbaka propphuvudet med den nya proppen i elcentralen.

Varning!

Sätt in den nya proppsäkringen i propphuvudet och inte i elcentralen. Skruva därefter tillbaka propphuvudet med den nya proppsäkringen. Om den nya proppsäkringen också går, finns det ett allvarligt fel i Elanläggningen eller i anslutna apparater. Innan en ny proppsäkring Sätts dit måste felkällan undanröjas.