

Montera rätt och lätt

Varje år sker allvarliga olyckor och bränder orsakade av felkopplade eller dåligt underhållna ledningar och apparater. Även om du är händig och brukar fixa det mesta går det inte att chansa. Du måste veta hur du ska montera på rätt sätt. Här får du veta hur du ska montera på rätt sätt.

Detta får du göra om du säkert vet hur du ska göra

Du får montera:

- # stickproppar
- # skarvuttag
- # apparatuttag
- # lampproppar
- # lamphållare
- # sladdströmbrytare

Du får också, i den fasta installationen, byta:

- # proppsäkringar
- # strömbrytare
- # vägguttag
- # lampputtag

Observera byta. Det är alltså inte tillåtet att ändra eller utöka något i den fasta installationen. All nyinstallation av fasta ledningar, rör, dosor, uttag o.s.v. får bara göras av behörig installatör.

**Felaktig montering medför livsfara och brandrisk.
Använd alltid modern och felfri materiel.**

Byte av infälld strömbrytare

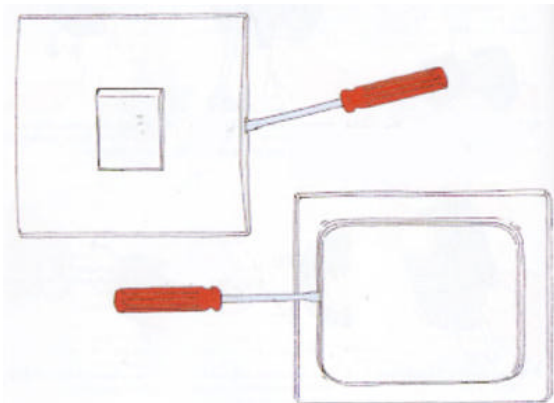
Strömbrytare finns av många olika typer. Enkla strömbrytare, för två ledare, kan du kanske byta själv. Byte av strömbrytare med flera ledare kräver särskilda kunskaper. Felmontering an innebära livsfara. Anlita därför en elinstallatör.

I äldre hus är dosan oftast av plåt. Till sådana får du endast använda strömbrytare där ledarna sätts fast med skruvar och inte med fjädrande klämmor.

När du köper strömbrytare bör du fråga i affären hur den ska öppnas, eftersom den kan skadas om du gör fel.

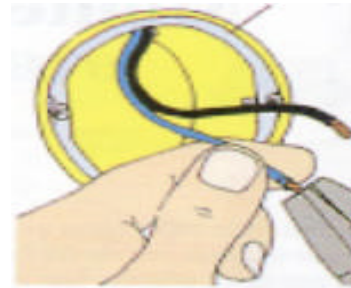
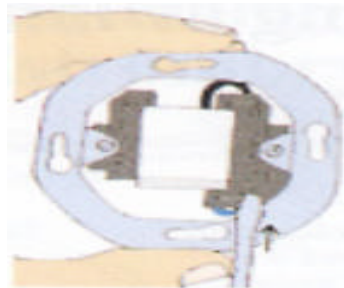
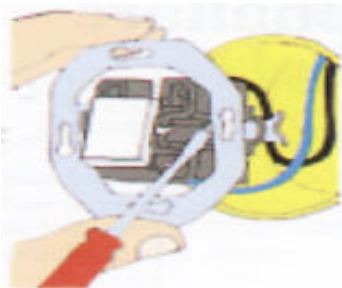
Varning!

Bryt strömmen genom att ta ut rätt proppsäkring ur gruppcentralen. Se "Byte av proppsäkring". Om dina ledningar skyddas av dvärgbrytare istället för proppsäkringar, måste du slå ifrån huvudströmbrytaren. Kontrollera att strömmen är bruten innan du tar bort locket på den gamla strömbrytaren.



1.

Ta bort locket på den gamla strömbrytaren genom att lossa skruvarna eller bryta lätt med en skruvmejsel.



2.

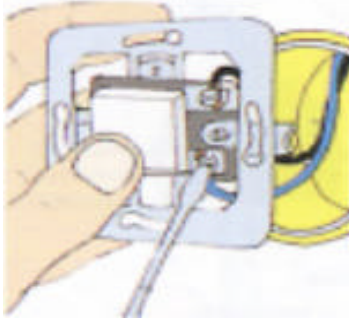
Lossa på skruvarna som håller fast insatsen och ta ut den. Om isoleringen på ledarna är sprucken eller trasig måste du anlita en elinstallatör

3.

Ta loss ledarna genom att lossa skruvarna eller pressa upp fjäderklämmorna. Fjäderklämmor finns i många utföranden. Bilden visar en typ.

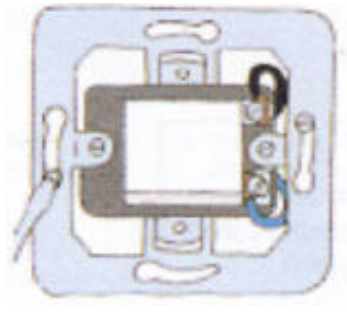
4.

Kontrollera att koppartrådarna är oskadade. Om inte, klipp bort den skadade biten. Om det är skruvklämmor på den nya insatsen, avisolerar du 6-7 mm och tvinnar trådarna. Om det är fjäderklämmor, följer du de anvisningar som finns på insatsen.



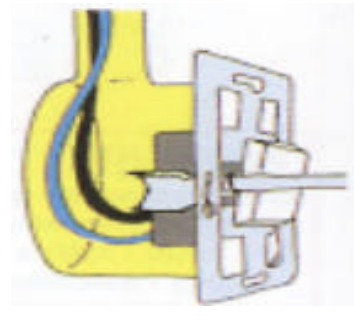
5.

Anslut ledarna och se till att inga koppartrådar sticker utanför anslutningsklämmorna.



6.

Sätt in insatsen i väggdosan och skruva fast den i dosans fästring.



7.

Gamla väggdosor saknar oftast fästring. Använd då spännklorna som finns på insatsen. Kontrollera att ledarna inte kommer i kläm och dra åt skruvarna till spännklorna hårt. Sätt på locket. Sätt i proppen och prova att strömbrytaren fungerar.